

# Ladekontakte

für FTS, Shuttle und mehr



**CONDUCTIX**  
wampfler

# Überblick

**Conductix-Wampfler** bringt sein umfangreiches Fachwissen über industrielle Energieübertragung zu mobilen Verbrauchern nun auch bei **Ladekontakten** zur Anwendung. Ladekontakte sorgen für eine optimale Ausnutzung der Betriebszeit, indem Ruhe- oder Stillstandszeiten von Geräten zur Gelegenheitsladung von Batterien oder Kondensatoren genutzt werden. Dies kann beispielsweise in Bereitstellungszonen, an Arbeitsplätzen, Verladestationen oder Wendeschleifen geschehen. **Ladekontakte machen Batteriewechsel oder steckergebundenes Laden überflüssig. Rentabilität und Produktivität** werden gesteigert.

## Langlebigkeit

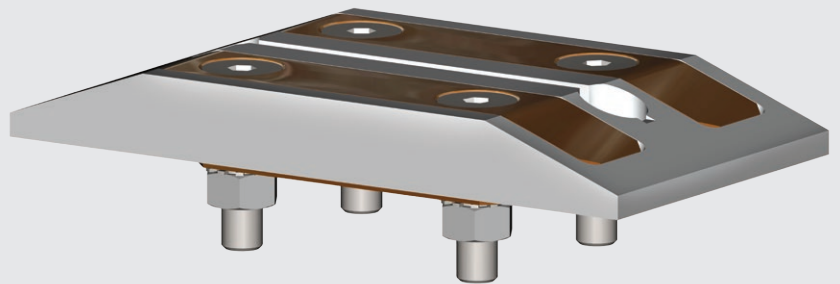
Unsere **Ladekontakte** sind für Langlebigkeit konzipiert. Die abgeschrägte Grundplatte sorgt dafür, daß die Schleifkohlen bei Ein- und Ausfahrt nur mit den Kupferkontakten in Berührung kommen. Dadurch wird verhindert, daß Abrieb des Kunststoffmaterials der Grundplatte deren Kontakte verunreinigt. Dies stellt einen vollständigen und dauerhaften Übertragungskontakt zwischen Abnehmer und Grundplatte sicher. Diese einzigartige Gestaltung ermöglicht einen unproblematischen Betrieb unserer Ladekontakte.

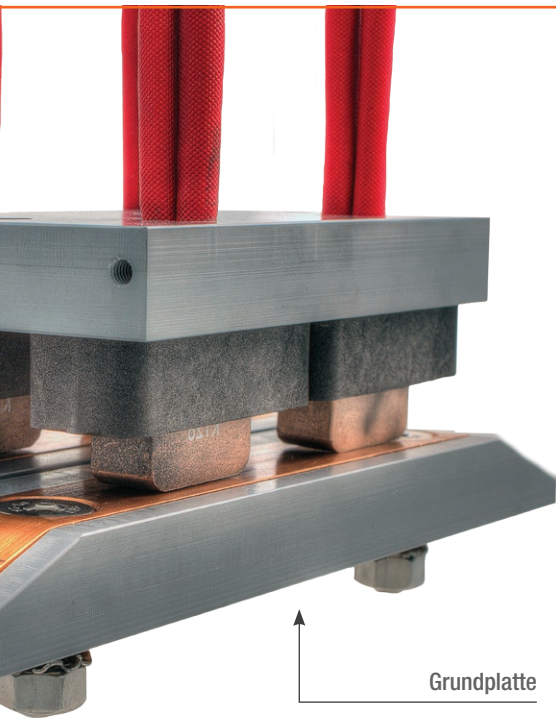
## Merkmale



## Märkte & Anwendungen

- Fertigungs- und Produktionsanlagen
- Lager und Verpackungsausrüstung
- Batterieladung in der Automobilproduktion
- FTS
- Shuttle
- Fahrgeschäfte
- Serviceroboter
- Kundenspezifische Konfigurationen

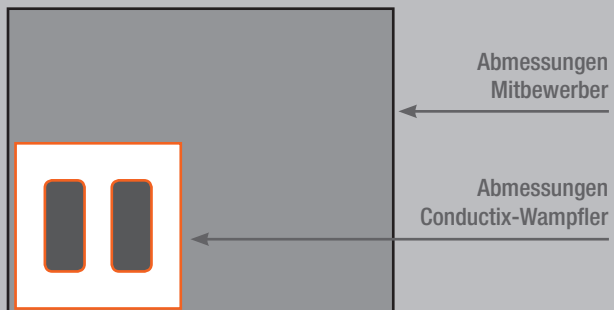




## Kompakt & Modular

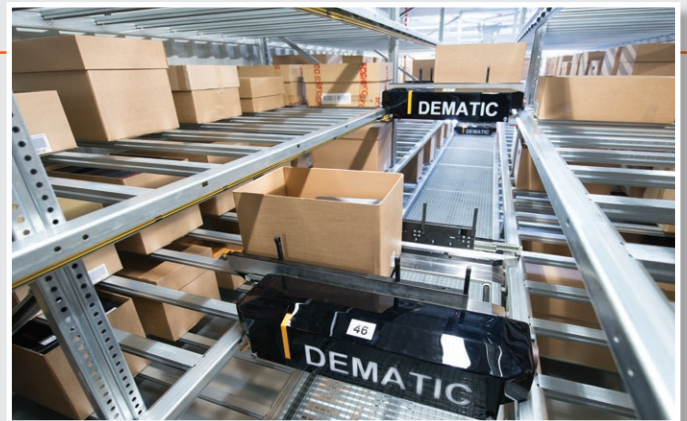
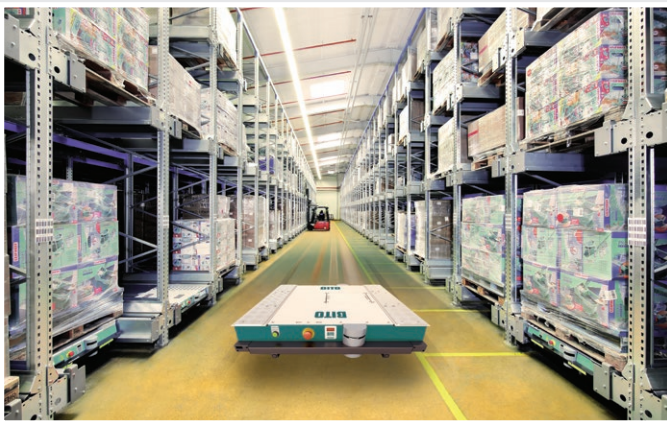
Der Stromabnehmer-Teil der Ladekontakte ist bis zu 75% kleiner, die Grundplatte bis zu 66% kleiner als vergleichbare Systeme. Da Einbauraum bei vielen Anwendungen kostbar ist, wurden unsere Ladekontakte speziell für geringen Platzbedarf entwickelt. Der modulare Aufbau erlaubt eine Anbringung der Komponenten an der optimalen Ladeposition.

## Kompakte Abnehmer



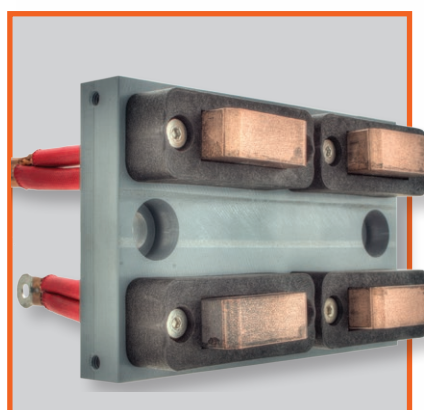
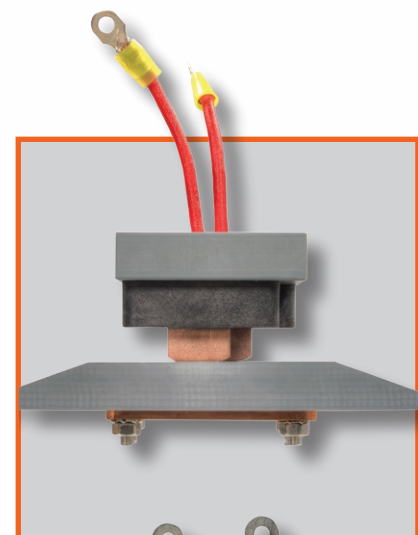
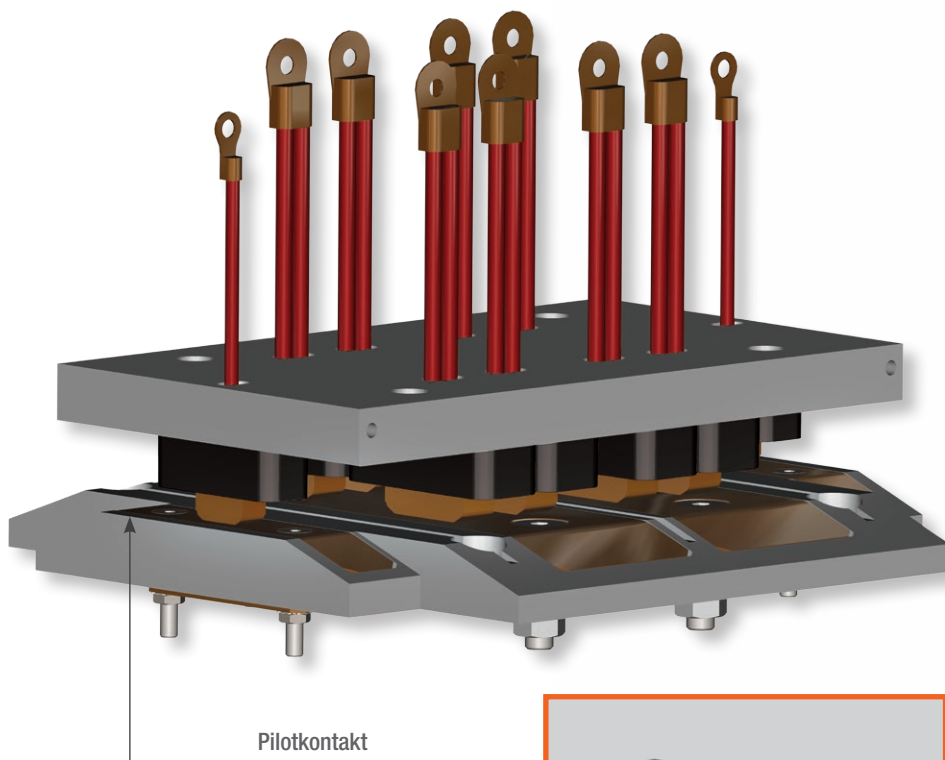
## Preis-/Leistungsverhältnis

Unsere **Ladekontakte** werden bedarfsgerecht entworfen und bieten ein optimales Preis-/Leistungsverhältnis.

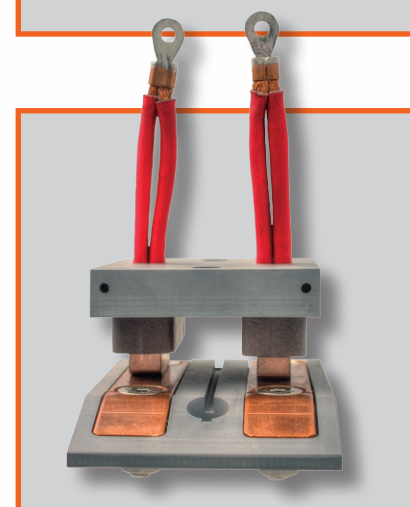


# Bestellvarianten

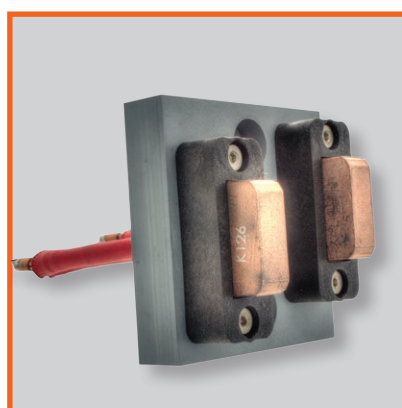
Je nach Anwendungsfall entweder als Gesamtpaket oder als Einzelkomponente zu bestellen



Stromabnehmer

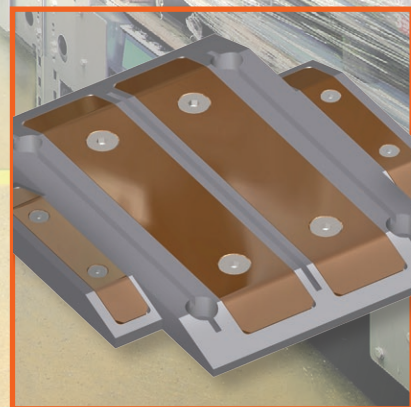
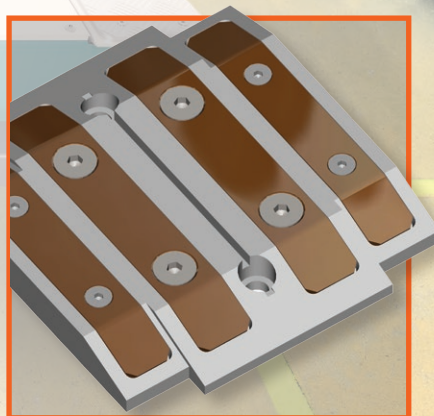
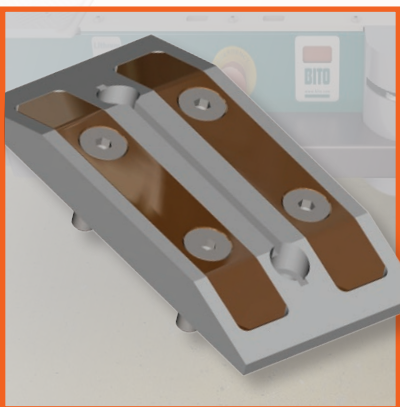


System



Stromabnehmer

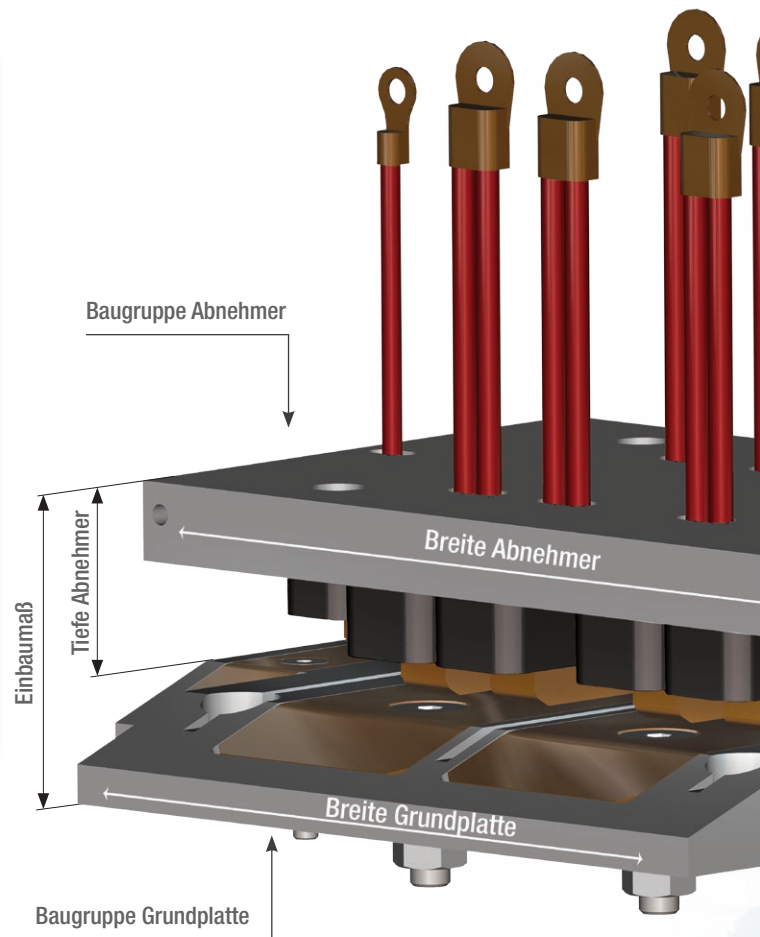
Strombelastung		Bestell-Nr.		
100% Einschaltdauer	50% Einschaltdauer	Gesamtpaket (1 Abnehmer + 1 Grundplatte)	Nur Abnehmer	Nur Grundplatte
20 A	40 A	XA-BCL020A2W0	XA-BCC020A2W0	XA-BCB020A2W0
50 A	100 A	XA-BCL050A2W0	XA-BCC050A2W0	XA-BCB050A2W0
75 A	150 A	XA-BCL075A2W0	XA-BCC075A2W0	XA-BCB075A2W0
100 A	200 A	XA-BCL100A2W0	XA-BCC100A2W0	XA-BCB100A2W0
150 A	300 A	XA-BCL150A2W0	XA-BCC150A2W0	XA-BCB150A2W0
200 A	400 A	XA-BCL200A2W0	XA-BCC200A2W0	XA-BCB200A2W0
300 A	600 A	XA-BCL300A2W0	XA-BCC300A2W0	XA-BCB300A2W0
200 A + 20 A	400 A + 40 A	XA-BCL200A2WP	XA-BCC200A2WP	XA-BCB200A2WP
300 A + 20 A	600 A + 40 A	XA-BCL300A2WP	XA-BCC300A2WP	XA-BCB300A2WP



# Technische Daten

- Ladekontakt für trockene Innenanlagen mit Betriebsspannung von 12- 60 V DC oder bis 25 V AC. Bei Anwendungen im ELV- und SELV-Bereich sind die Anforderungen an die Spannungsquelle und Schutzmaßnahmen nach ELV- und SELV-Richtlinien zu beachten.
- Ein- und zweiphasige Systeme
- Optionale Pilotkontakte für Steuersignale
- Spannungen bis zu 60 V DC / 25 V AC
- Strombelastungen von 20 A bis 300 A (100% ED)
- Lagetoleranz: X: ± 5 mm | Y: ± 5 mm | Z: ± 2 mm
- Temperaturbereich: -20 °C bis +100 °C

*Zeichnungen und 3D-Modelle sind auf Anfrage verfügbar!*

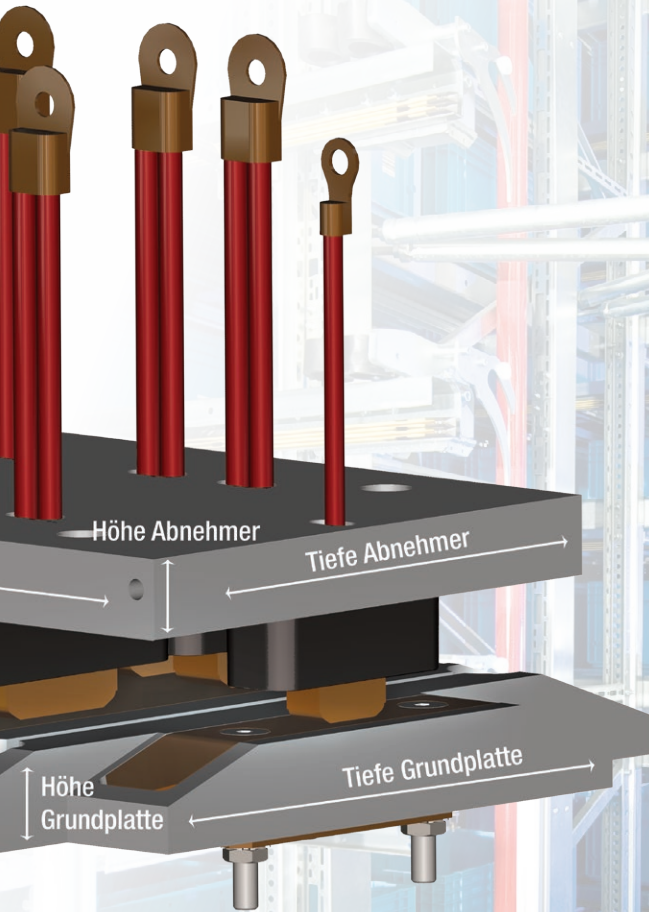


Strombelastung		Bestell-Nr.		Tiefe in mm (inch)	Breite in mm (inch)	Höhe Grundplatte in mm (inch)
100% Einschaltdauer	50% Einschaltdauer	Abnehmer	Grundplatte			
20 A	40 A	XA-BCC020A2WO		57,2 (2,25)	57,2 (2,25)	14,3 (0,56)
			XA-BCB020A2WO	127 (5,00)	63,5 (2,50)	
50 A	100 A	XA-BCC050A2WO		63,5 (2,50)	63,5 (2,50)	16,0 (0,63)
			XA-BCB050A2WO	139,7 (5,50)	73 (2,88)	
75 A	150 A	XA-BCC075A2WO		76,2 (3,00)	76,2 (3,00)	16,0 (0,63)
			XA-BCB075A2WO	146,1 (5,75)	81 (3,19)	
100 A	200 A	XA-BCC100A2WO		109,6 (4,31)	63,5 (2,50)	16,0 (0,63)
			XA-BCB100A2WO	187,3 (7,38)	73 (2,88)	
150 A	300 A	XA-BCC150A2WO		122,3 (4,81)	76,2 (3,00)	16,0 (0,63)
			XA-BCB150A2WO	200 (7,88)	81 (3,19)	
200 A	400 A	XA-BCC200A2WO		109,6 (4,31)	127 (5,00)	16,0 (0,63)
			XA-BCB200A2WO	215,9 (8,50)	120,7 (4,75)	
300 A	600 A	XA-BCC300A2WO		122,3 (4,81)	168,3 (6,63)	18,6 (0,73)
			XA-BCB300A2WO	206,4 (8,13)	134,6 (5,30)	
200 A + 20 A	400 A + 40 A	XA-BCC200A2WP		109,6 (4,31)	120,7 (7,25)	16,0 (0,63)
			XA-BCB200A2WP	215,9 (8,50)	198,1 (7,80)	
300 A + 20 A	600 A + 40 A	XA-BCC300A2WP		122,3 (4,81)	206,4 (8,13)	19,1 (0,75)
			XA-BCB300A2WP	206,4 (8,13)	217,4 (8,56)	

# Lösungen nach Maß

Sollte Ihre Anwendung eine maßgeschneiderte Lösung erfordern, kontaktieren Sie uns bitte. Unser umfangreiches Wissen über industrielle Energieübertragung zu mobilen Verbrauchern und unsere erfahrenen Fachleute helfen Ihnen gerne die perfekte Lösung für Ihre spezielle Anwendung zu finden.

- Maßgenauer Einbau in bestehende Anlagen
- Kundenspezifisch angepasste Spannungen/Strombelastungen
- Weitere spezifische Konstruktionsanforderungen



Einbaumaß in mm (inch)	Tiefe Abnehmer (ausgefедert) in mm (inch)
50,1 (1,97)	38,9 (1,53)
51,7 (2,00)	38,9 (1,53)
53,3 (2,10)	40,5 (1,59)
51,7 (2,00)	38,9 (1,53)
53,3 (2,10)	40,5 (1,59)
53,9 (2,12)	40,5 (1,59)
56,4 (2,22)	40,5 (1,59)
53,3 (2,10)	40,5 (1,59)
56,4 (2,22)	40,5 (1,59)



# www.conductix.com

---

**Conductix-Wampfler GmbH**

Rheinstrasse 27+33  
79576 Weil am Rhein  
Germany

Hotline

Phone +49 (0) 7621 662-222

Phone +49 (0) 7621 662-0

Fax +49 (0) 7621 662-144

info.de@conductix.com

www.conductix.com

