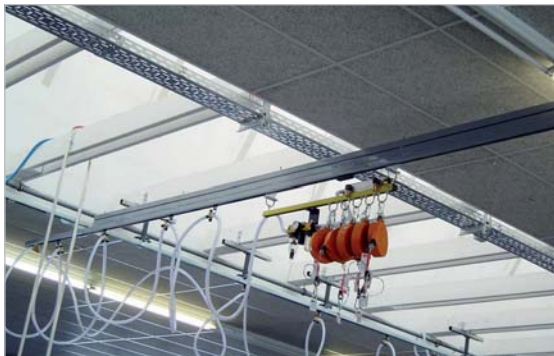


Referenz

Arbeitsplatzausrüstung

Gerätebrücke



Anlagenbeschreibung

Gerätebrücken im Fenstermontagebereich zur Energiezuführung für Druckluftwerkzeuge

Betreiber

Haidl Fensterbau, Röhmbach (D)

Kunde

Haidl Fensterbau, Röhmbach (D)

Produkt

C-Profil 40x40 mm, 12 Brücken/5m lang

Länge der Kranbahn

30 m

Aufgabe

Energiezuführung für Druckluftwerkzeuge

Besonderes

5 Werkzeuge je Gerätewagen

Realisiert

Februar 2005 [Conductix-Wampfler GmbH] (D)